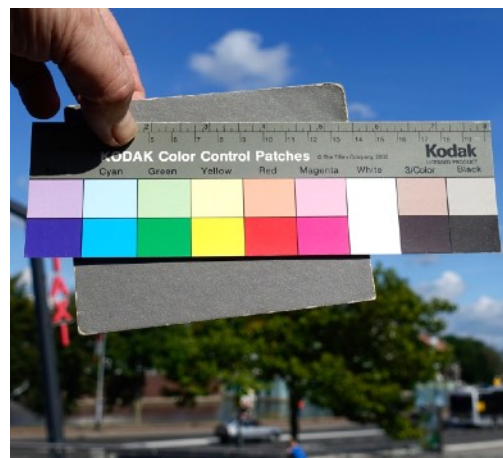


Lichtmeten


Wat ziet de lichtmeter ?

Als je de gemiddeld helderheid in een pot zou mengen krijg je midden grijs

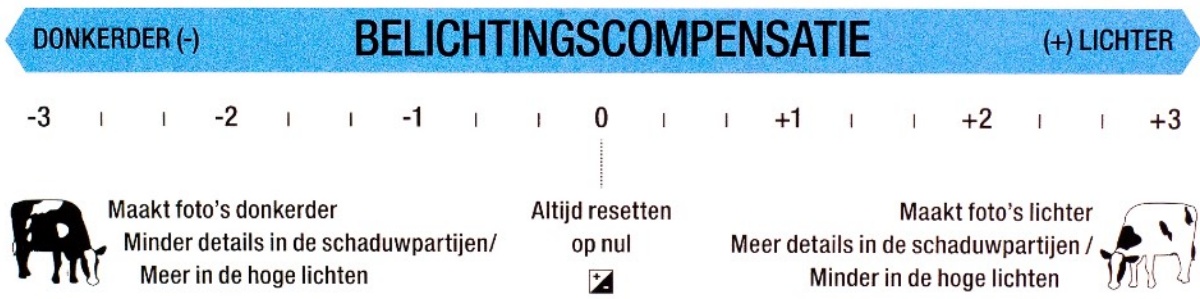
Als het afwijkt van de normale lichtomstandigheden, Sneeuw bijvoorbeeld zal de lichtmeter de belichting naar midden grijs brengen door bijvoorbeeld de sluitertijd korter te gaan maken of de diafragma opening kleiner te maken dan nodig is. Bij nacht of bij een kolen landschap is dat weer andersom. De lichtmeter zal de belichting naar midden grijs brengen, door bijvoorbeeld de sluitertijd langer te gaan maken of de diafragma opening groter te maken dan nodig is.



Belichtings compensatie / Correctie

 **±0.0**

Belichtingscompensatie



(Sommige camera's hebben + aan de linkerkant en – aan de rechterkant)

Hoe kan ik snel de belichting compenseren ?.....

Aan welke kant ziet de + op jou fotoestel ?.....

Hoe kan ik de meetmethode wijzigen van Matrix (meervlaks meting) midden of spotmeting ?.....

Offeningen licht meten

Probeer een onderwerp met alleen witte als donkere voorwerpen inclusief de achtergrond te fotograferen.



Tip:

- voorkom verstoringe gevarieerde lichtomstandigheden tijdens deze fotosessie.
- In daglicht werk beter voor deze oefening

Fotografeer het Peerd van Ome Loeks overdag op het stationsplein.
Met gebruikmaking van de belichtings instellingen.
Het stanbeeld moet geheel in beeld zijn met wat achtergrond.



Foto's uit je argief waar je de belichtingsvragen over zijn mag je volgende keer menemen voor gezamenlijke analiese. En ga vooral door met je eigen creatiefetijd om het geleede te ontdekken en toetepassen. **Oefening baart kunst.**

Youtube filmpje

Voorkom deze BELICHTINSFOUTEN

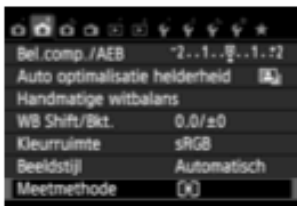
<https://www.youtube.com/watch?v=OcjnjZolG9k>

Welke lichtmeting moet je gebruiken in je camera

https://www.youtube.com/watch?v=KSoe1gt_gTs

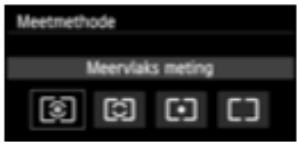
De meetmethode wijzigen ★

Er zijn vier meetmethoden beschikbaar om de helderheid van het onderwerp te meten. Meestal wordt meervlaksmeting aanbevolen. In de basismodi wordt meervlaksmeting automatisch ingesteld.



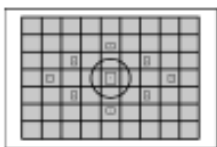
1 Selecteer [Meetmethode].

- Selecteer op het tabblad [CAMERA] de optie [Meetmethode] en druk vervolgens op <SET>.



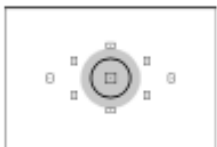
2 Stel de meetmethode in.

- Selecteer de meetmethode en druk vervolgens op <SET>.



Meervlaks meting

Dit is een algemene meetmethode die zelfs geschikt is voor onderwerpen met tegenlicht. De camera past de belichting automatisch aan het onderwerp aan.



Deelmeting

Deze methode is effectief wanneer de achtergrond veel helderder is dan het onderwerp (bijvoorbeeld bij tegenlicht). Het grijskleurige gebied in de afbeelding links is het gebied waar de helderheid wordt gemeten om de standaardbelichting te verkrijgen.



Spotmeting

Hiermee kunt u een lichtmeting uitvoeren voor een specifiek gedeelte van het onderwerp. Het grijskleurige gebied in de afbeelding links is het gebied waar de helderheid wordt gemeten om de standaardbelichting te verkrijgen. Deze meetmethode is voor gevorderde gebruikers.

117

Noteer hoe je MEETMETHODE op je fototoestel.....





Belichtingscompensatie instellen [☆]

Av Belichtingscompensatie instellen

Stel de belichtingscompensatie in wanneer de belichting (zonder flitser) anders uitvalt dan gewenst. Deze functie kan worden gebruikt in de creatieve modi (met uitzondering van <M>). U kunt de belichtingscompensatie instellen op maximaal ± 5 stops met tussenstappen van $1/3$ stop.



Langere belichting voor een lichtere opname



Kortere belichting voor een donkerdere opname



Lichter maken:

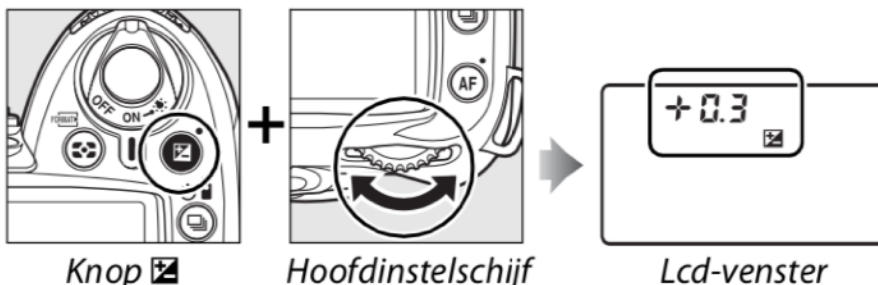
Houd de knop <Av > ingedrukt en draai het instelwiel < > naar rechts (langere belichting).

Donkerder maken:

Houd de knop <Av > ingedrukt en draai het instelwiel < > naar links (kortere belichting).

▶ Zoals in de afbeelding is te zien, wordt het belichtingsniveau op het LCD-scherm en in de zoeker weergegeven.

● Nadat u de opname hebt gemaakt, kunt u de belichtingscompensatie annuleren door deze op 0 in te stellen.



Noteer hoe je DE BELICHTINGSCOMPENSATIE insteld op je fotoestel.....



Noteer hoe je DE BELICHTINGSCOMPENSATIE insteld op je fotoestel.....